



OVIMATTOHÄLYTIN + OVIKELLO

OVIKELLO SOI KUN MATOLLE ASTUTAAN TAI OVIKELLOA PAINETAAN

ASENNUS

Pakkauksen sisältö:

- Ovikelloyksikkö
- Langaton matto
- Langaton ovikello
- Asennusosat
- 2x 23A akut + 3x AA Paristot
- Käyttöohje

YLEISKATSAUS

Onnittelut langattoman ovimattohälyttimen ostamisesta. Langaton matto on ainutlaatuinen ja huomaamaton ovikello. Kaiken lisäksi asennus on helppoa, sillä laite on langaton – ajoittaisella paristojen vaihtamisella tuote on käytännössä huoltovapaa! Pakkaus sisältää langattoman painetunnisteen ovimaton, kuten myös perinteisen langattoman ovikellon – voit käyttää yhtä, toista tai molempia tarpeitteesi mukaisesti. Toivomasi mukaan voit käyttää molempia tuotteita yhdellä ovelta, tai jakaa laitteet kahdelle eri sisäänkäynnille, kunhan ovikelloyksikkö itsessään on laitteiden keskellä.

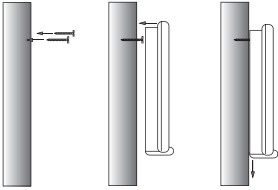
ASENNUS

Asentaaksesi Hälytin/ovikello –yksikön tarvitset seuraavat työkalut:

- Ruuvimeisseli
- Pora

Ovikelloyksikkö

1. Ruuvaa mukana tulleet asennusruuvit seinään johon haluat asentaa ovikelloyksikön. Jätä noin 3-4mm ruuvista ulkonevaksi. Tarvittaessa pora reiät ruuveja varten ja käytä kiinnityslappia.
2. Asenna ovikelloyksikkö laitteen takana olevien asennusreikien mukaisesti ulkoneviin ruuveihin.



3. Paina ovikelloyksikköä alaspäin, jolloin ruuvit lukittuvat paikoilleen.
4. Ovikelloyksikköä voidaan myös pitää vapaasti pöydällä (vapaasti siirrettävää)

Matto

1. Matto täytyy asettaa kynnyksen tai vastaavan alle paikkaan johon turvavalle alueelle pyrkivän henkilön tulisi astua.
2. Asetellessasi paristokoteloä käsittele sitä varoen. Paristokotelo on melko kovaa materiaalia, mutta kotelo voi murtua päälle astuttaessa.
3. Ovikelloyksikkö voidaan sijoittaa käytännössä mihin vain n. 10 metrin säteelle matosta.

Ovikello

1. Irrota ovikellon takalevy.
2. Ruuvaa ovikellon takalevy seinään tai oven karmiin käyttäen hyväksi kaksia ruuvien reikiä. Jos kiinnität ovikellon lasiin tai metalliin, voit käyttää vahvaa kaksipuolista teippiä tai liimaa – varmista kuitenkin, että pystyt avaamaan ovikellon kotelon paristojen vaihtamiseksi.

Lähetyskantama

Luotettava maton lähettämä signaalin matka voi vaihdella ympäristöstä riippuen. Ihanteellisissa olosuhteissa (kuten avoimilla alueilla, jossa matolla on suora yhteys hälytysyksikköön, jossa on vähän tai ei ollenkaan "radiokohinaa") signaali voi kulkea jopa 30 metriä. Toisaalta tiheässä ympäristössä (kuten tiili, betoni tai metalli) ja muiden langattomien laitteiden toiminta-alueella signaalin kulkema matka voi pienentyä 6 metriin tai vähempään. Parhaimmassa tapauksessa ovikelloyksikkö tulisi asentaa yhtä lähelle langatonta mattoa ja langatonta ovikelloa, mahdollisimman lähelle toisiaan.

KÄYTTÖ

Paristojen vaihto:

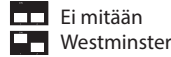
Kukin kolmesta laitteesta – matto, ovikello ja ovikelloyksikkö – saavat virtansa paristoista. Matto ja ovikello kukin vaativat 12V 23A paristot. Ovikelloyksikkö vaatii 3x AA paristot (yhteensä 4.5V)

Ovikellon merkkiäänien vaihto

Voit asettaa ovikelloyksikön toistamaan äänen ovikelloa painettaessa ja eri merkkiäänien kun joku astuu maton päälle. Tämä on hyödyllinen ominaisuus jos käytät mattoa ja ovikelloa eri sisäänkäynnillä – molemmilla voi olla oma merkkiäänensä!

DIP- kytkimet ja jumpperiasetukset

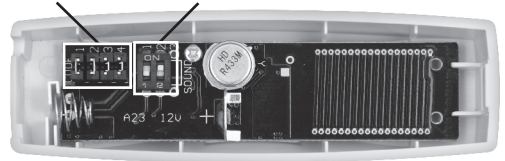
Jumpperit kontrolloivat taajuuksia, joita ovikello ja matto käyttävät hyväkseen kommunikooidessaan ovikelloyksikön kanssa. Jotta järjestelmä toimii oikein, tulee ovikellolla, matolla ja ovikelloyksiköllä olla samat jumpperiasetukset. Oletuksena kaikki jumpperit ovat suljettuina, ts. niissä on mustat muoviset napit asennettuina. DIP- kytkimet muuttavat ovikelloyksikön ääniä, kun mattoa tai ovikelloa käytetään. Äänet joista voit valita ja niiden kytkinten asetukset ovat seuraavat:



Päästäksesi langattoman maton paristokoteloon, jumpperiasetuksiin ja DIP-kytkimiin:

1. Poista langattoman maton ohjainyksikkö suojapussista
2. Käytä ruuvimeisseliä tai vastaavaa lukitussalvan irrottamiseksi ovikellon päältä. Paina lukitussalpa alaspäin ruuvimeisselillä kotelon aukaisemiseksi.
3. Paristo sijaitsee ohjainyksikön pohjalla. Jumpperiasetukset ja DIP-kytkimet sijaitsevat pariston yläpuolella.

Jumpperi kytkimet DIP kytkimet



Päästäksesi langattoman ovikellon paristokoteloon, jumpperiasetuksiin ja DIP-kytkimiin:

1. Käytä ruuvimeisseliä tai vastaavaa lukitussalvan irrottamiseksi ovikellon päältä. Paina lukitussalpa alaspäin ruuvimeisselillä kotelon aukaisemiseksi.
2. Irrota ovikello takapaneelista. Jumpperit, DIP-kytkimet ja paristo ovat näkyvillä.



Päästäksesi ovikelloyksikön paristokoteloon ja jumpperiasetuksiin:

1. Avaa laitteen takana oleva jumpperikotelo
2. Jumpperit sijaitsevat paristokotelon yläpuolella.